




Livos

PINTURAS NATURALES

**Protección, tratamiento
y mantenimiento de superficies**

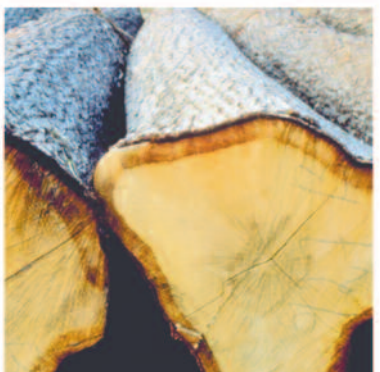
**Madera: Aceites. Lasuras. Barnices.
Imprimaciones. Ceras naturales.**

**Terracota, piedra porosa y corcho.
Colas naturales.**

**Esmaltes y pinturas al aceite.
Imprimaciones. Antioxidantes.**

Pintura mural.

Productos de limpieza y mantenimiento.



Descubra el placer de pintar con LIVOS

A principios de los años 70, un grupo de científicos se reunió en Alemania para investigar las composiciones históricas de pinturas. Este trabajo llevó, en 1.974, a la creación de LIVOS, el primer fabricante industrial de pinturas elaboradas a partir de la "Química Vegetal". Su objetivo fue revolucionario: reunir las bondades técnicas de las materias primas naturales adaptándolas a las necesidades del profesional de hoy utilizando la tecnología más moderna de fabricación de pintura. Basado en el respeto profundo del medio ambiente y la salud del usuario, empleando recursos completamente libres de sustancias nocivas.

Muchos de los ingredientes utilizados en los productos LIVOS ya aparecen en los tratados antiguos. Entre los ligantes de los tratamientos para madera, se encuentran aceites vegetales, como el aceite de linaza, el aceite de tung o el de ricino; y resinas como colofonia (resina de pino), dammar o copal.

Los productos LIVOS no producen emanaciones tóxicas nocivas, y cumplen adicionalmente la normativa Europea para juguetes EN 71, sin riesgos en su utilización y ciclo de vida. ajustándose a cada ámbito y necesidad.

Este catálogo ofrece información sobre los productos básicos para los sectores de bioconstrucción, restauración, bricolaje, etc.

Nota: Los tonos de color son orientativos, recomendamos comprobar con las cartas de color de su Centro LIVOS más cercano.



Madera en exterior

Proteger la madera como lo hacen los árboles

Cuando a un árbol le cortamos una rama, acumulará resinas en esta herida para protegerse. Si a este árbol, talado y transformado en ventana, puerta o mueble macizo, le aplicamos un tratamiento basado en aceites y resinas vegetales, obtendremos una capa de protección con características idénticas a las del soporte de madera.

Los aceites vegetales nutren y protegen la madera en profundidad, mientras que la resina asegura una protección duradera de la superficie contra el desgaste. La elasticidad de los ligantes vegetales evita agrietamientos y desconchados; facilitando la renovación y el mantenimiento sin costosos decapados o lijados.

Alta protección para la madera en exterior expuesta a la intemperie, con especial cuidado a los cambios de temperatura y de humedad ambiental.

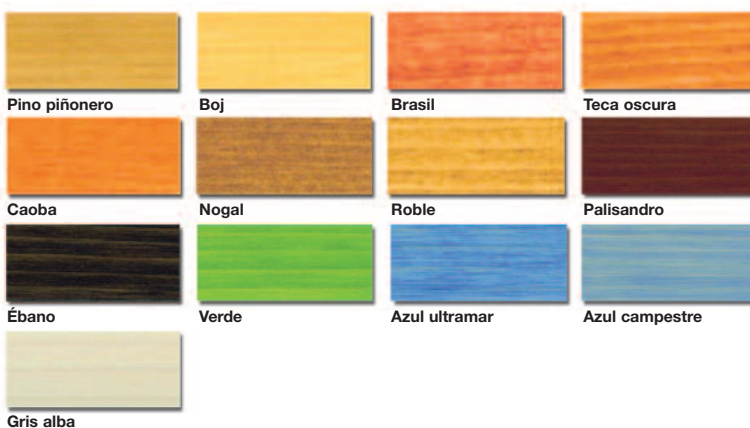
La estructura molecular del aceite de linaza LIVOS es 10 veces más fina que los capilares más pequeños de la madera, asegurando así una protección en profundidad. Los ligantes vegetales LIVOS ofrecen una elasticidad insuperada, incluso a bajas temperaturas, igualando los movimientos del soporte de madera sin desconchamientos.

Productos de acabado

Lasuras a poro abierto de aceites y resinas vegetales, con pigmentos minerales y óxidos de hierro que aseguran una excelente protección contra el efecto de los rayos UV.

Puertas y ventanas. Muebles de jardín

KALDET 281 – Lasura para intemperie. Extraordinaria resistencia gracias a su alto contenido en aceite de Tung. Para puertas, ventanas, fachadas de madera y muebles de jardín. En 12 colores, acabado satinado. Requiere imprimación (ver abajo).



Vallas, pérgolas

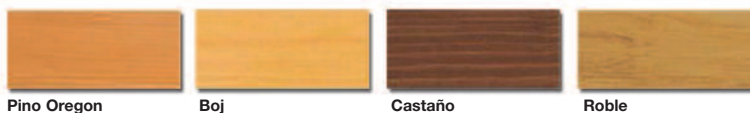
DONNOS 223 – Lasura para vallas. Protege en profundidad, dando un aspecto rústico. Para elementos como vallas, pérgolas, jardineras y parques infantiles. Aplicación directa, sin imprimación previa. En 4 tonalidades.



Otros colores (ver carta de color en www.livos.es) bajo pedido.

Suelos

ALIS 579 – Aceite para terrazas. Muy hidrófugo por su elevado contenido en aceite de Tung. Resistente al tránsito, de fácil mantenimiento. Sin imprimación previa. En 4 tonos.



Otros colores (ver carta de color en www.livos.es) bajo pedido.

Imprimaciones

La imprimación reduce e iguala la absorción de la madera y asegura el perfecto anclaje del acabado posterior con lasura KALDET o esmalte VINDO. LIVOS ha desarrollado distintas imprimaciones en función de las peculiaridades de las diferentes maderas.

ADAO 259 – Imprimación antiiazulado. Para maderas proclives al hongo azul (pino, abeto).

LINUS 233 – Aceite de fondo para roble. Para maderas de poro grande (roble, castaño).

DUBNO 261 – Aceite de fondo. Para otras maderas, especialmente tropicales en exterior. También como imprimación para todas las maderas en interiores.

Nota: En elementos de carpintería, todas las caras deben tratarse con el mismo número de manos.

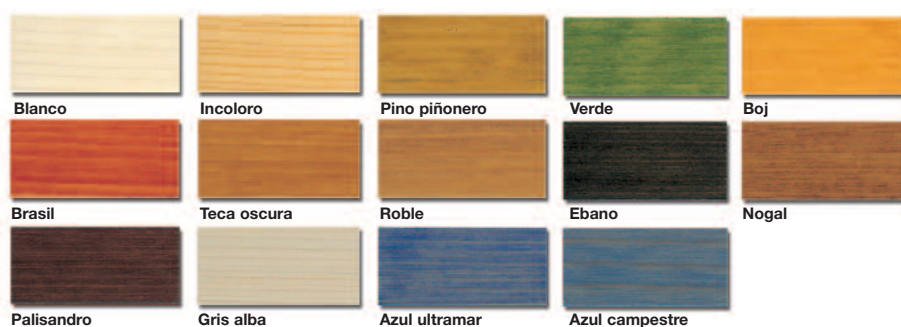


Madera interior. Techos, paredes, carpintería

La protección y decoración con productos naturales mantienen el cálido tacto de la madera y realzan su veteado. Nuestros tratamientos no emanan sustancias nocivas y son altamente transpirables, asegurando un ambiente interior sano y equilibrado.

Puertas macizas, techos, frisos

Imprimación con **DUBNO 261 – Aceite de fondo**. Nutre la madera en profundidad y reduce e iguala su absorción, asegurando una coloración más homogénea del acabado. Acabado con **KALDET 270 – Lasura decorativa**. Ofrece un acabado mate-sedoso en una amplia gama de tonos madera, o en colores vivos y luminosos.



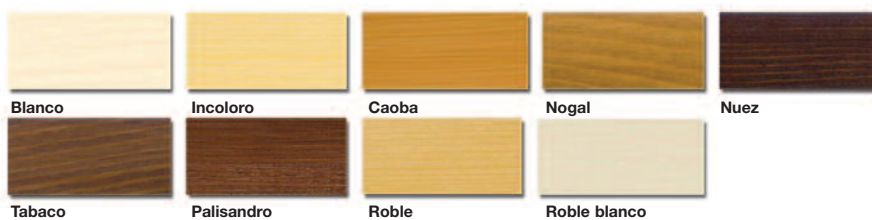
Contrachapados

En contrachapados, ya sean puertas o mobiliario, no se emplean imprimaciones, sino que se aplican directamente productos de acabado que actúen a nivel más superficial.

KALDET 270 – Lasura decorativa, sin imprimación previa.

Alternativamente, también puede usarse

KUNOS 244 – Aceite de sellado. De máxima resistencia, para superficies sometidas a mucho uso. En gran variedad de tonos madera.



Otros colores (ver carta de color en www.livos.es) bajo pedido.



Madera interior. Suelos y muebles

La calidez que irradian los parquets o tarimas de madera maciza es incomparable. Sin embargo, esta característica se pierde cuando sellamos la superficie y la madera queda "escondida" tras una película plástica. Los distintos aceites endurecedores de LIVOS realzan el veteado y mantienen el tacto de la madera. Pueden elegir tratamientos incoloros, pigmentados, o blanco para mantener el aspecto natural de las maderas claras.

El acabado de mobiliario de madera con aceites naturales protege contra manchas, repele el polvo por su carácter antiestático, es fácil de limpiar y de mantener, y permite incluso su reparación puntual. Un tratamiento final opcional con ceras naturales les confiere un tacto y brillo aún más peculiar.

Suelos y muebles al aceite

KUNOS 244 - Aceite de sellado. Tratamiento de alta resistencia para superficies expuestas a mucho desgaste, como suelos y muebles. De uso universal sobre cualquier tipo de madera. Especialmente recomendado para mobiliario de cocina, sobres de mesa, etc. Uso particular, profesional e industrial. Acabado sedoso. Carta de color: ver página anterior.

Suelos al aceite y cera

Para los amantes de los aceites LIVOS "clásicos", sigue existiendo la fórmula del acabado con aceite y cera.

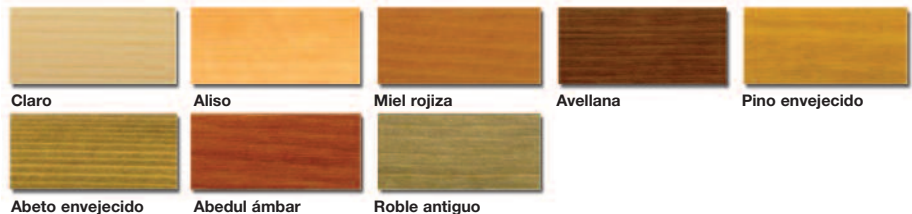
MELDOS 264 - Aceite endurecedor, se emplea para nutrir tarimas de pino, antes del encerado final. MELDOS también es apreciado para la protección de otras superficies porosas en interior, como suelos de terracota.

ARDVOS 266 - Aceite para madera, está adaptado a maderas duras como roble, castaño o tropicales.

ALISA 302 - Cera dura, se emplea para el encerado final sobre cualquiera de las dos imprimaciones anteriores.

Muebles de estilo rústico

DARIX 297 - Lasura para muebles. Acabado mate-sedoso que mantiene totalmente el tacto de la madera. Terminación opcional con ceras LIVOS. En 8 tonalidades madera.



GORMOS 267 - Cera con aceite. Producto de una sola aplicación sobre madera sin tratar, para superficies con poco desgaste. Nutre y crea un tacto de cera espectacular.

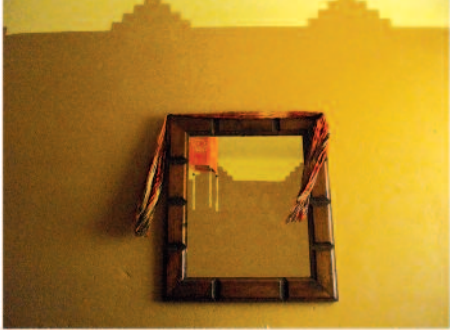
Ceras

Las ceras LIVOS se aplican sobre superficies previamente tratadas con productos en base a aceites naturales. Embellecen la superficie y tienen efecto antiestático.

BEKOS 312 - Cera para muebles en pasta. Para la restauración y acabados de máxima calidad. Aplicación a muñequilla, necesita bruñido al cabo de 24 horas.

GLEIVO 315 - Cera líquida. Aplicable también a brocha o pistola. Se abrillanta posteriormente.

BIVOS 375 - Aceite-cera se emplea tanto para el acabado industrial, sobre todo después de DARIX 297, como también para el mantenimiento de superficies tratadas con aceites, lasuras o ceras LIVOS.



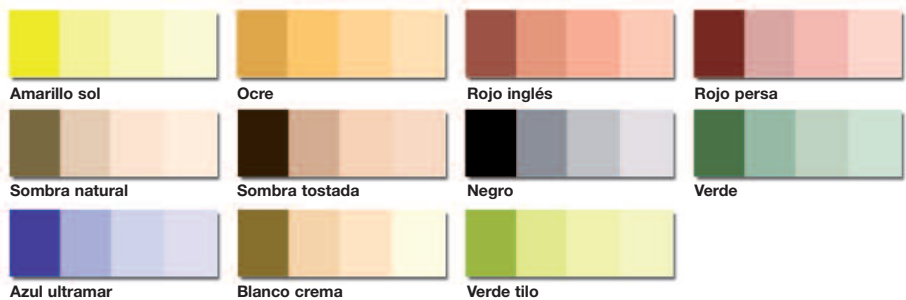
Pintura de pared. Esmaltes al aceite

Con LIVOS, las paredes respiran sin formar condensaciones de humedad, que originan la aparición de mohos que afectan a la salud. Tienen un carácter antiestático, con lo que se ensucian notablemente menos que los productos sintéticos.

Los esmaltes y pinturas al aceite de LIVOS a base de aceites y resinas vegetales se caracterizan por su elevado rendimiento, extraordinaria capacidad de cubrición, y la durabilidad que les confiere la enorme elasticidad de sus ligantes. Utilizados con las preparaciones adecuadas, pueden emplearse sobre los más variados y distintos soportes, madera, tableros de fibras de madera, metal, etc.

Pintura de pared

DUBRON 412 – Pintura mural de resinas vegetales, blanca para paredes y techos en interior. Muy buena cubrición, alto rendimiento. Consistencia espesa, no salpica ni gotea. Para pintar en color, se añade **URA 424 – Pasta colorante**, disponible en una gama muy variada de pigmentos minerales.



Otros colores (ver carta de color en www.livos.es) bajo pedido.

Preparaciones para pared

VEDO 440 – Masilla, para tapar agujeros o tendidos finos. Fácil de lijar.

GRAVA 408 – Fondo para paredes no pintadas previamente, reduce la absorción y mejora la adherencia de la pintura posterior. Se suministra concentrado para diluir con agua.

REMIO 618 – Pintura antimanchas. Sella manchas de humedad, nicotina, etc., antes de pintar con DUBRON. Apta también para madera, aglomerados o tableros OSB, previo a esmaltes LIVOS.

Imprimaciones para esmaltes

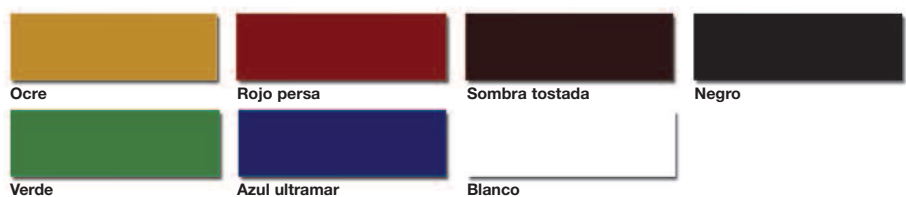
En madera exterior, se aplica primero una imprimación en base aceite, en función del tipo de madera empleado (ver "Madera exterior").

En madera o tableros en interior, se usa **MENOS 626 – Selladora**, previa al esmaltado. Las pequeñas imperfecciones se reparan posteriormente con **ANAVO 628 – Masilla**, para conseguir lacados perfectos.

Sobre hierro y acero, imprimación con **DURO 623 – Antioxidante**, disponible en dos colores.

Esmaltes

VINDO 629 – Esmalte al aceite. Acabado brillante sobre madera y metal, para interior y exterior. En 7 tonalidades base que pueden mezclarse entre sí.



Otros colores (ver carta de color en www.livos.es) bajo pedido.

CANTO 692 – Laca mate para acabados elegantes en interior, sobre madera o metal. Disponible en blanco.

Otros colores (ver carta de color en www.livos.es) bajo pedido.



Limpieza y mantenimiento. Otros productos

Los limpiadores LIVOS nutren a la vez que eliminan la suciedad, y alargan así la vida de los acabados aplicados. También la gama de productos de limpieza y mantenimiento se elabora a partir de materias primas naturales.

Baldosas y suelos típicos de los ambientes mediterráneos. Existen grandes diferencias en sus características de absorción, en función de la temperatura de cocción. Para evitar que se manchen, facilitar su limpieza y realzar a la vez su color natural, se impregnan con aceites LIVOS.

Limpieza

Para la limpieza de suelos tratados con aceites y/o ceras, **TRENA 556 – Limpiador neutro**. Muy concentrado, limpia de forma suave y eficaz.

GLANOS 559 – Emulsión autobrillante de cera para añadir al agua de fregar, mantiene y recupera el suave brillo. Se alterna con **TRENA**.

LATIS 551 – Limpiador intensivo. Jabón desengrasante, de uso universal para todas las superficies en el ámbito doméstico, como azulejos, metal, etc.

GLOUROS 1806 – Limpiador para superficies de madera en exterior. Elimina hongos, algas y suciedad.

A veces ocurre que una superficie queda pegajosa por exceso de aceite o cera. Para estos casos, existe **TEKNO 539 – Eliminador de aceite y cera**. Ablanda los excedentes y permite su retirada.

SVALOS 222 – Diluyente para aceites, lasuras y esmaltes LIVOS. Para la limpieza de superficies grasas. Olor agradable, contenido en disolventes aromáticos < 0,1%.

LEVO 997 – Limpiador de pinceles. Para la limpieza de herramientas después de usar productos LIVOS en base aceite.

Mantenimiento

DRYADEN 560 – Pulimento para cuidar superficies barnizadas o lacadas. Elimina suciedad, nutre y aviva el brillo inicial, aportando una finísima capa antiestática.

BIVOS 375 – Aceite-cera, nutre la superficie y aporta una fina capa de cera. Muy alto rendimiento, no requiere abrillantado posterior. **GLEIVO 315 – Cera líquida**, aumenta el tacto de cera. Ambos productos también pueden usarse para el mantenimiento de linóleo.

KUNOS 1893 – Mantenimiento, para suelos de madera tratados con aceite KUNOS. Altísimo rendimiento, para nutrir periódicamente las superficies sometidas a tránsito intenso.

Otros productos

Terracota

LINUS 260 – Aceite de linaza denso, como imprimación para madera muy reseca o terracota muy absorbente. En terracota, acabado posterior con **MELDOS 264**.

Piedra poco absorbente

Para piedras p.e. de granito, mármol, o baldosas hidráulicas o de terrazo, **ALISA 202 - Aceite para piedra**, mantiene su tono natural.

Corcho

Para proteger losetas de corcho sin tratar, se emplea **KUNOS 244** incoloro.

Cola

DOMO 513 – Cola universal a base de látex natural, para el encolado de corcho, moqueta o linóleo, sobre superficies absorbentes. Sin emanaciones nocivas, de olor suave y agradable.



Salud y LIVOS

Según un estudio del Ministerio Alemán de Medio Ambiente, el aire en el interior de nuestras viviendas puede llegar a estar hasta 10 veces más contaminado que el que respiramos en el exterior. Entre las causas principales están las emanaciones procedentes de pinturas, barnices y colas. Las consecuencias: por ejemplo dolores de cabeza, agotamiento, alergias, picores, pérdida de cabello, etc. El aumento progresivo de las alergias se debe según los expertos a la exposición a una gran cantidad de sustancias sintéticas nuevas, que el organismo no reconoce de inicio, produciendo en ocasiones reacciones virulentas.

Ante esta situación, un grupo de personas preocupadas por la salud y el medio ambiente, empezaron hace ya 40 años a buscar alternativas sanas para la decoración de la vivienda, dando origen a la empresa LIVOS.

LIVOS se exige desarrollar sólo productos de extraordinaria calidad técnica y totalmente sostenibles desde un punto de vista ecológico. En todos los productos se declaran todas las sustancias que los componen, y están basados en una selección de materias primas conocidas y verificadas desde antaño. LIVOS fue el primer fabricante que desarrolló productos de acabado específicos para personas alérgicas.

Actualmente, LIVOS ofrece una gama de más de 150 productos de composición natural para la protección y decoración de los más diversos elementos en la vivienda, y es considerada empresa pionera y modélica en el Desarrollo Sostenible.



PINTURAS NATURALES

KEIMECOPAINT IBERICA, S.L.

Octavi Lecante, 55

08100 Mollet del Vallès

Tel. 932 192 319

Fax 932 191 455

email info@livos.es

www.livos.es

Le atenderán gustosamente en: